

# La Dordogne *483 km*



PATAGON  
DIAPORAMA

MMXXI

SKNA Productions 2021

# La Dordogne arrose six départements.



**La Dordogne prend sa source au puy de Sancy.**



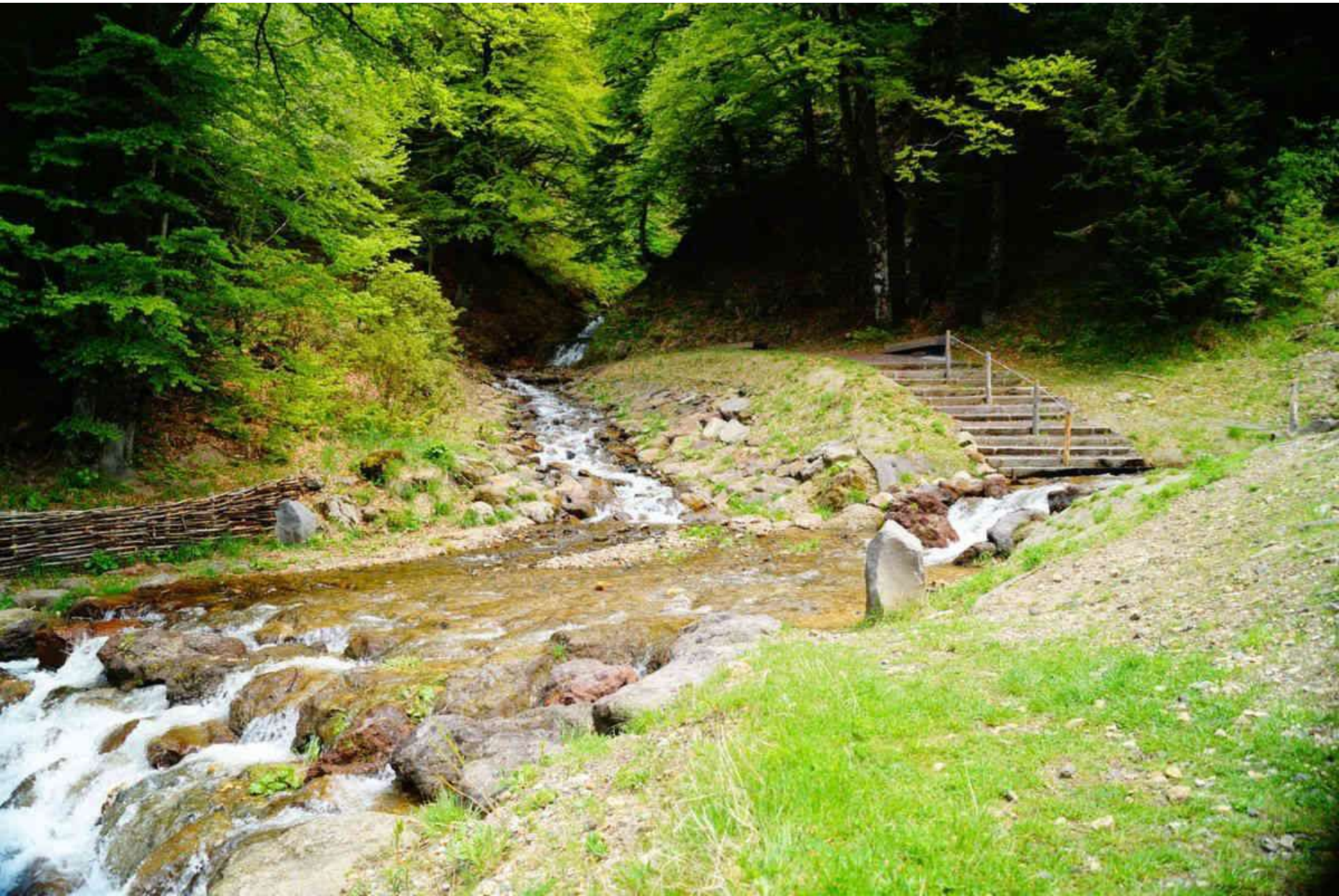
# Le téléphérique du puy de Sancy (Puy-de-Dôme).



# Le téléphérique en hiver.



**La Dordogne naît de la rencontre de la Dore et de la Dogne.**



**La source est sur la commune du Mont-Dore.**



# La Dordogne au Mont-Dore (Puy-de-Dôme).





# La Dordogne passe à La Bourboule (Puy-de-Dôme).



# Château de Val (Cantal).



# Barrage de Bort-les-Orgues (Corrèze).



# Les gorges de la Dordogne vues depuis le belvédère de Gratte-Bruyère (Corrèze).



# Barrage du Chastang (Corrèze).



# Hameau de Grafeuille (Corrèze).



# Château du Gibanel (Corrèze).



# Argentat (Corrèze).





# Beaulieu-sur-Dordogne (Corrèze).



# Carennac (Lot).



# Belvédère de Copeyre (Lot).



# Plage de Gluges à Martel (Lot).



# Meyronne (Lot).



# Château de la Treyne à Lacave (Lot).



# Saint-Julien-de-Lampon (Dordogne).



# Rouffillac (Dordogne).





# Château de Montfort (Dordogne).



# Vitrac (Dordogne).



# Plage de la Bouysse à Vitrac (Dordogne).



# La Roque-Gageac (Dordogne).



# La Roque-Gageac (Dordogne).



# Pont de Castelnaud-la-Chapelle (Dordogne).



# Château de Castelnaud (Dordogne).



# Beynac (Dordogne).





# Beynac (Dordogne).



# Château des Milandes (Dordogne).



# Limeuil (Dordogne).



# Plage du Bac de Sors à Alles-sur-Dordogne (Dordogne).



# Cingle de Trémolat (Dordogne).



# Le départ du canal de Lalinde à Mauzac (Dordogne).



# Lalinde (Dordogne).



# Barrage de Tuilières (Dordogne).





# Mouleydier (Dordogne).





# Des gabares à Bergerac (Dordogne).



# Port-Sainte-Foy (Dordogne).



# Castillon-la-Bataille (Gironde).



# Civrac-sur-Dordogne (Gironde).



# La Dordogne en crue à Sainte-Terre (Gironde).



# Libourne (Gironde).





# Vignobles à Fronsac (Gironde).



# On peut surfer sur le mascaret de la Dordogne à Saint-Pardon (Gironde).



# Cubzac-les-Ponts (Gironde).



**Le confluent de la Garonne et de la Gironde  
au Bec d'Ambès forme l'estuaire de la Gironde.**

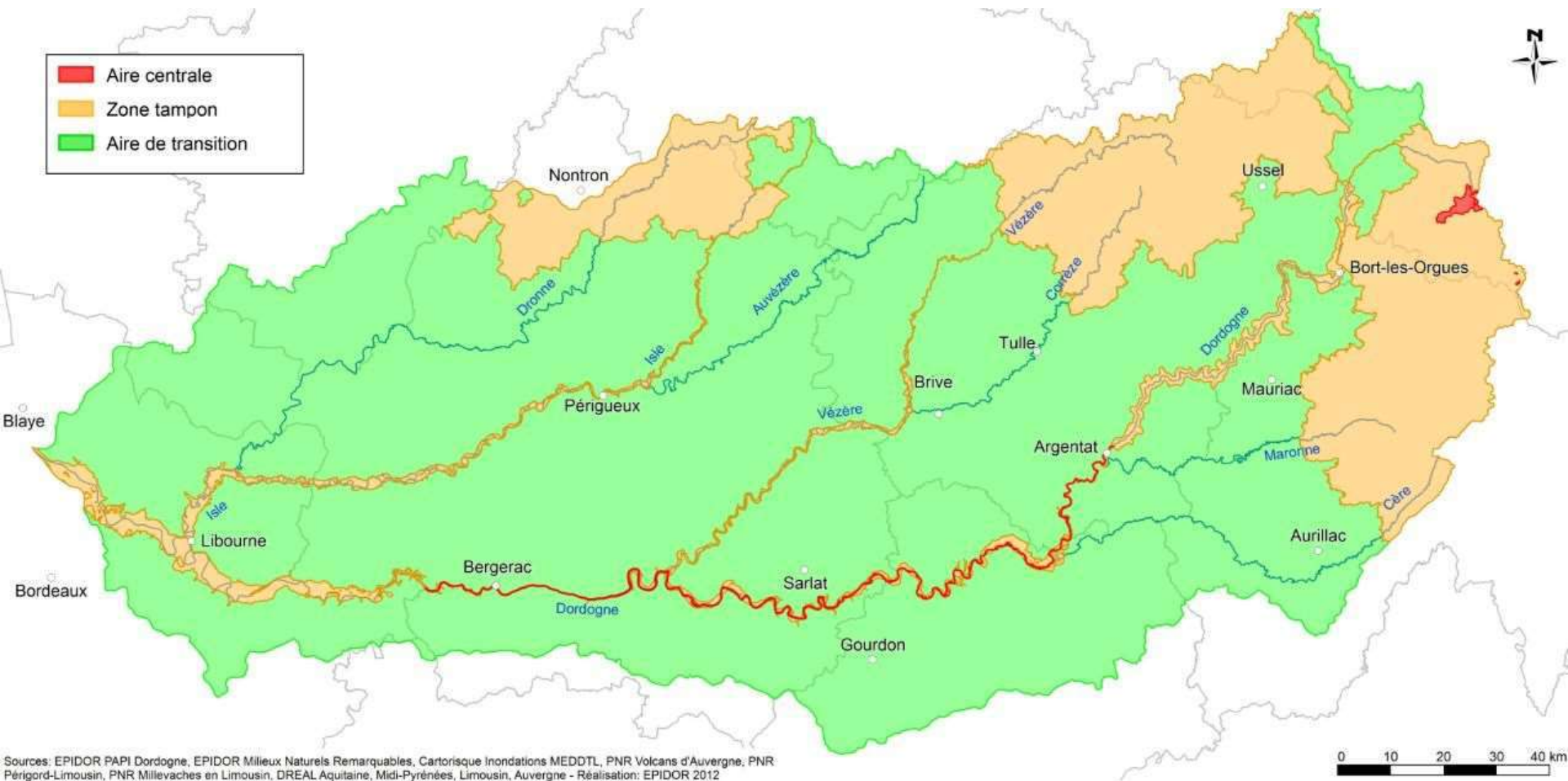


Gironde

Garonne

Dordogne

# En 2012, l'UNESCO a inscrit le bassin de la Dordogne au réseau international des réserves de biosphère,



Sources: EPIDOR PAPI Dordogne, EPIDOR Milieux Naturels Remarquables, Cartorisque Inondations MEDDTL, PNR Volcans d'Auvergne, PNR Périgord-Limousin, PNR Millevaches en Limousin, DREAL Aquitaine, Midi-Pyrénées, Limousin, Auvergne - Réalisation: EPIDOR 2012

**FIN**



**PATAGON  
DIAPORAMA  
MMXXI**

5KNA Productions 2021